

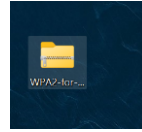
Windows 11(64 位元)連線設定執行步驟

(備註：與 Windows 10 設定步驟雷同)

1.請依據個人電腦系統下載：

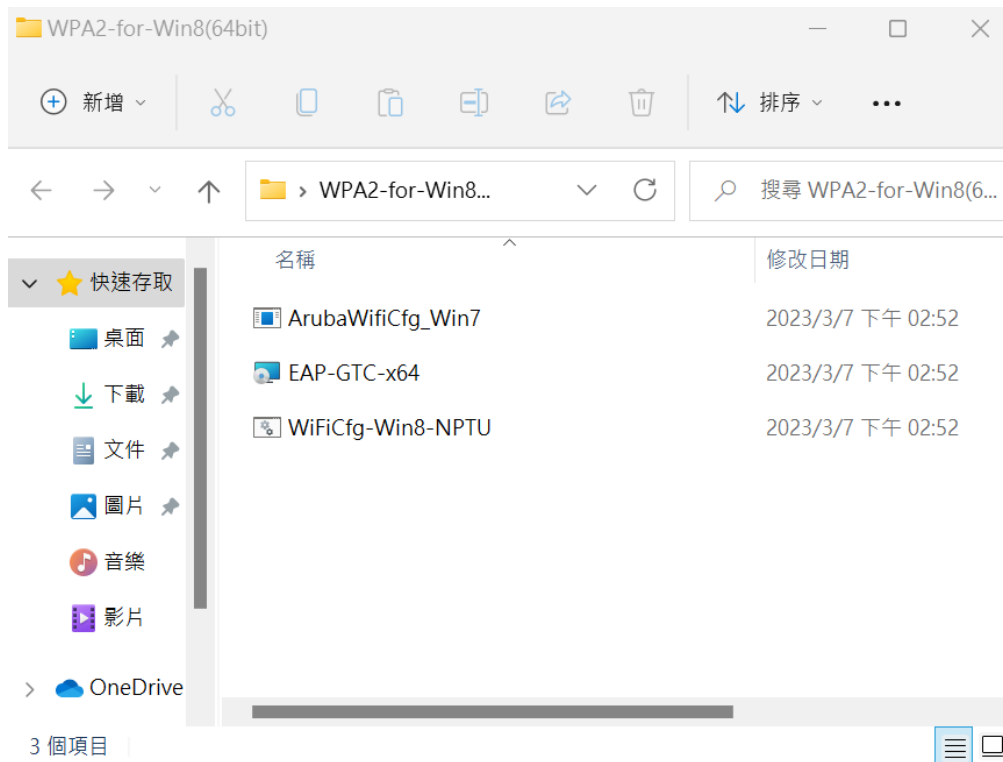
64 位元 請下載 WPA2 for Win10 (64bit).zip

按滑鼠右鍵，執行解壓縮後如下三個檔案：

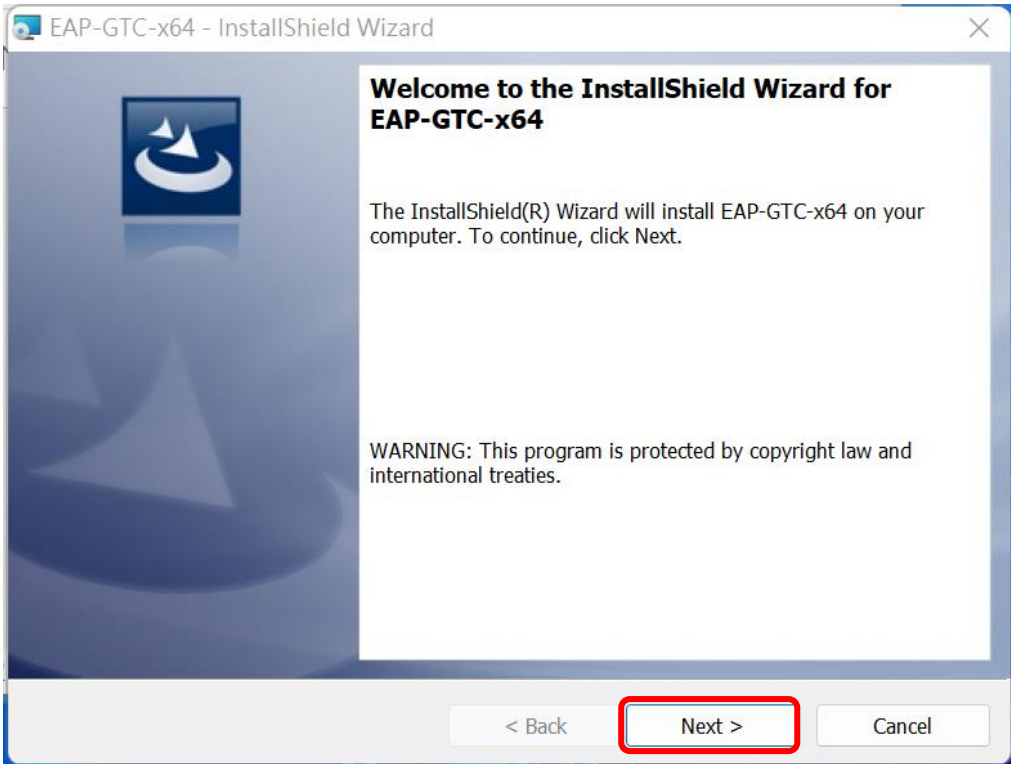


(64 位元)：EAP-GTC-x64.msi、WiFiCfg-Win8-NPTU.bat、ArubaWifiCfg_Win7.exe

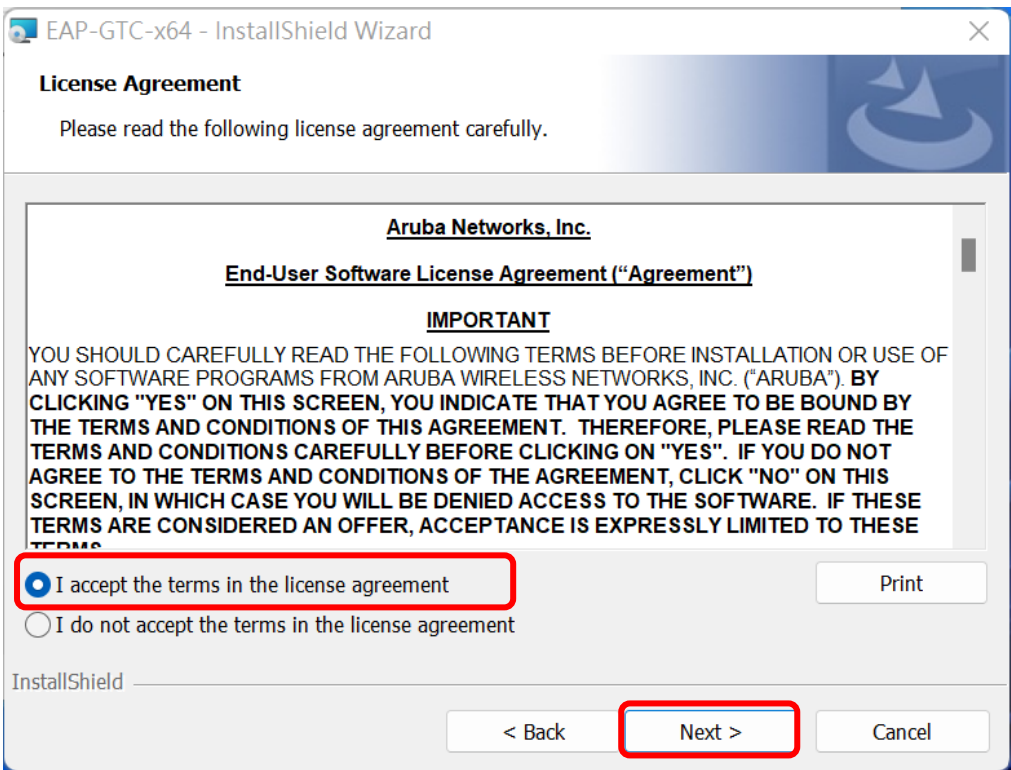
以 64 位元 操作畫面為例說明如下：



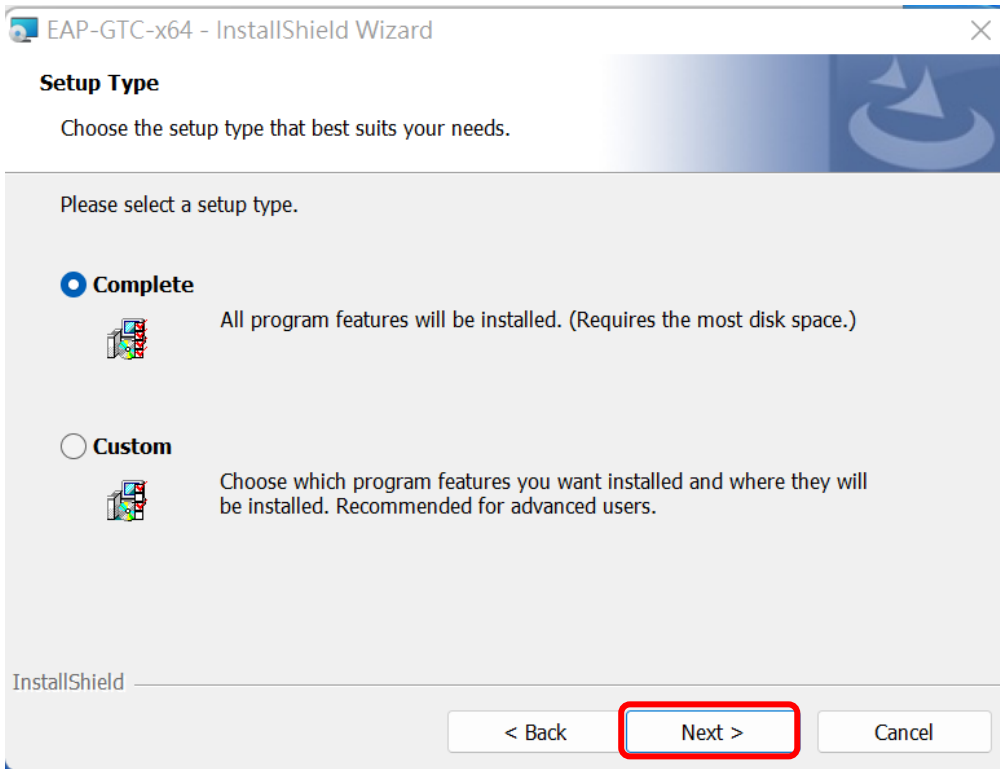
步驟 1：64 位元請執行 EAP-GTC-x64.msi



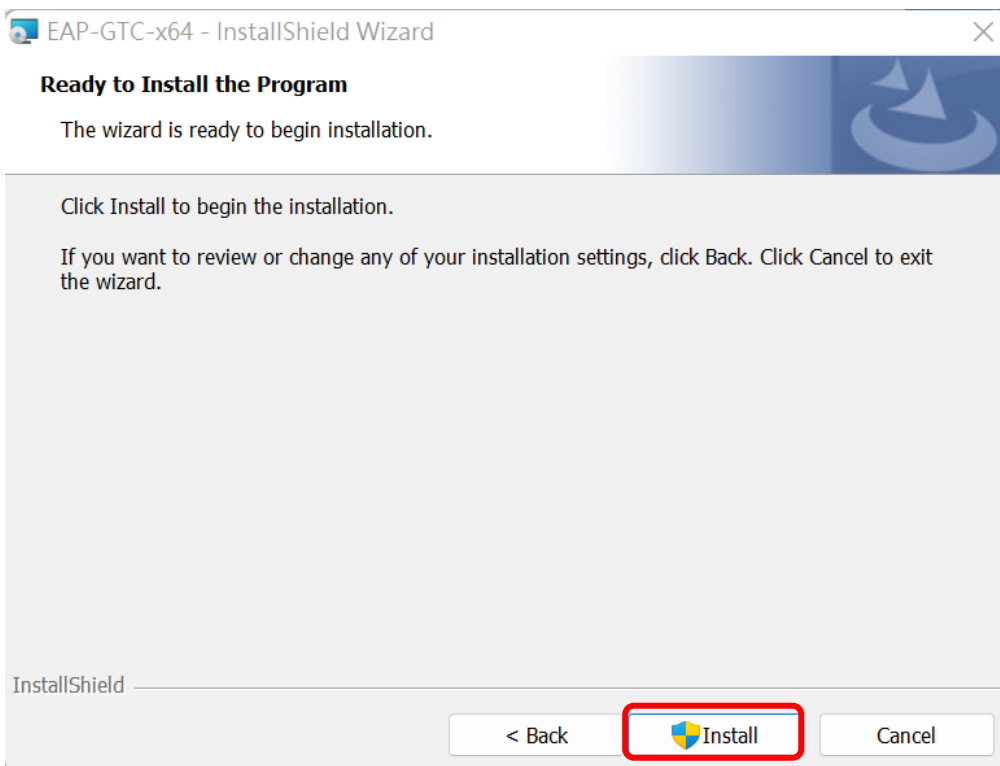
步驟 2：



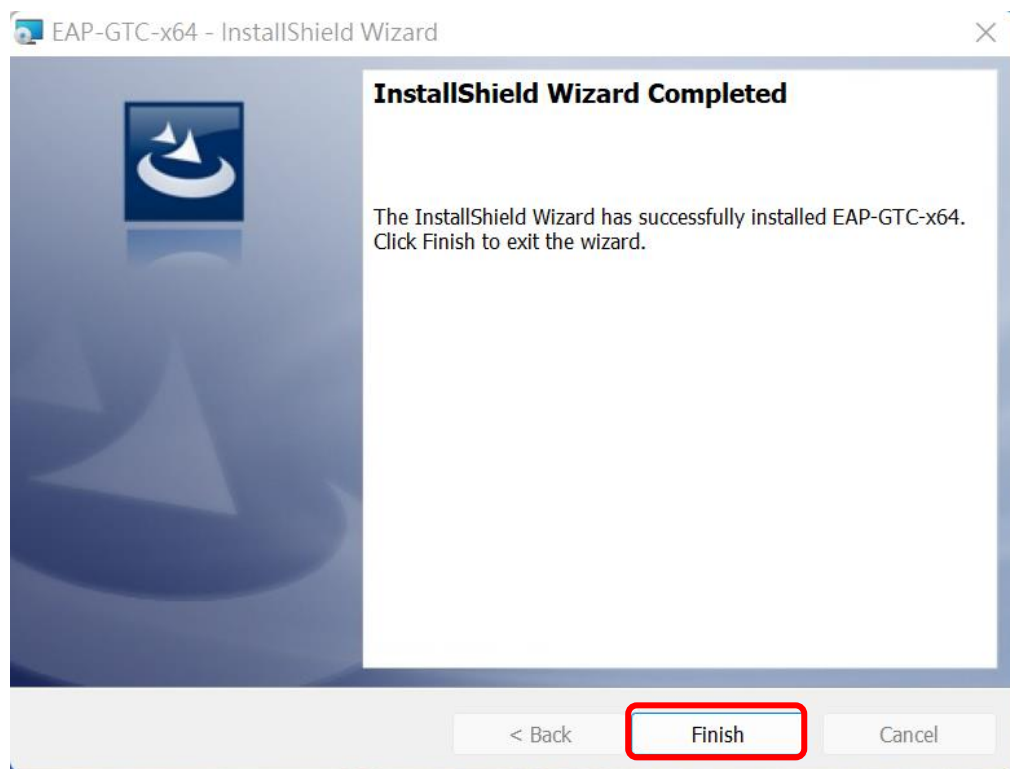
步驟 3：



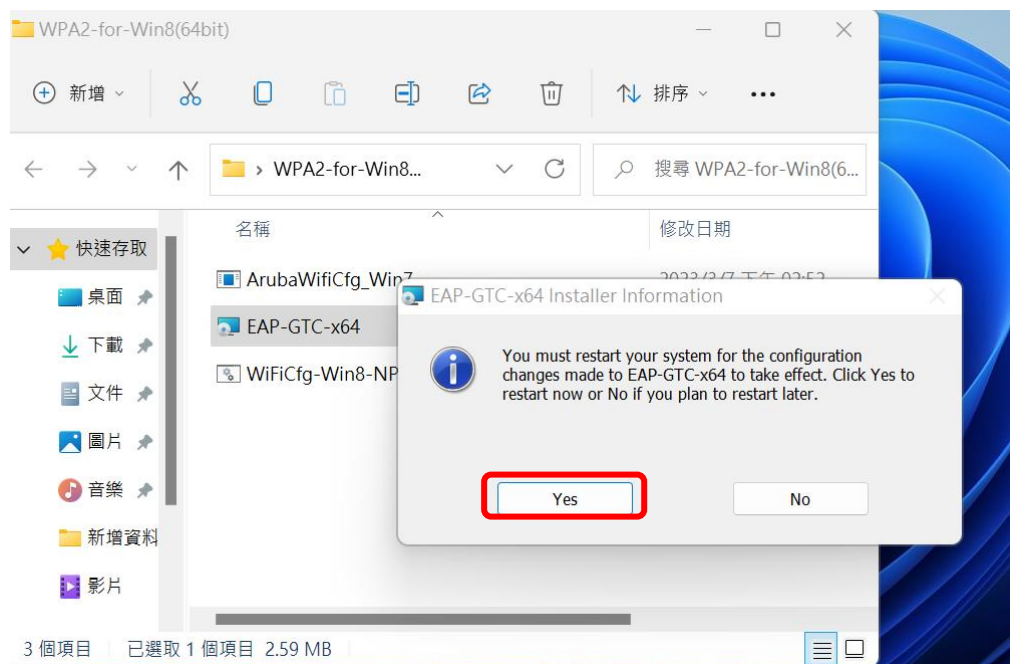
步驟 4：



步驟 5：



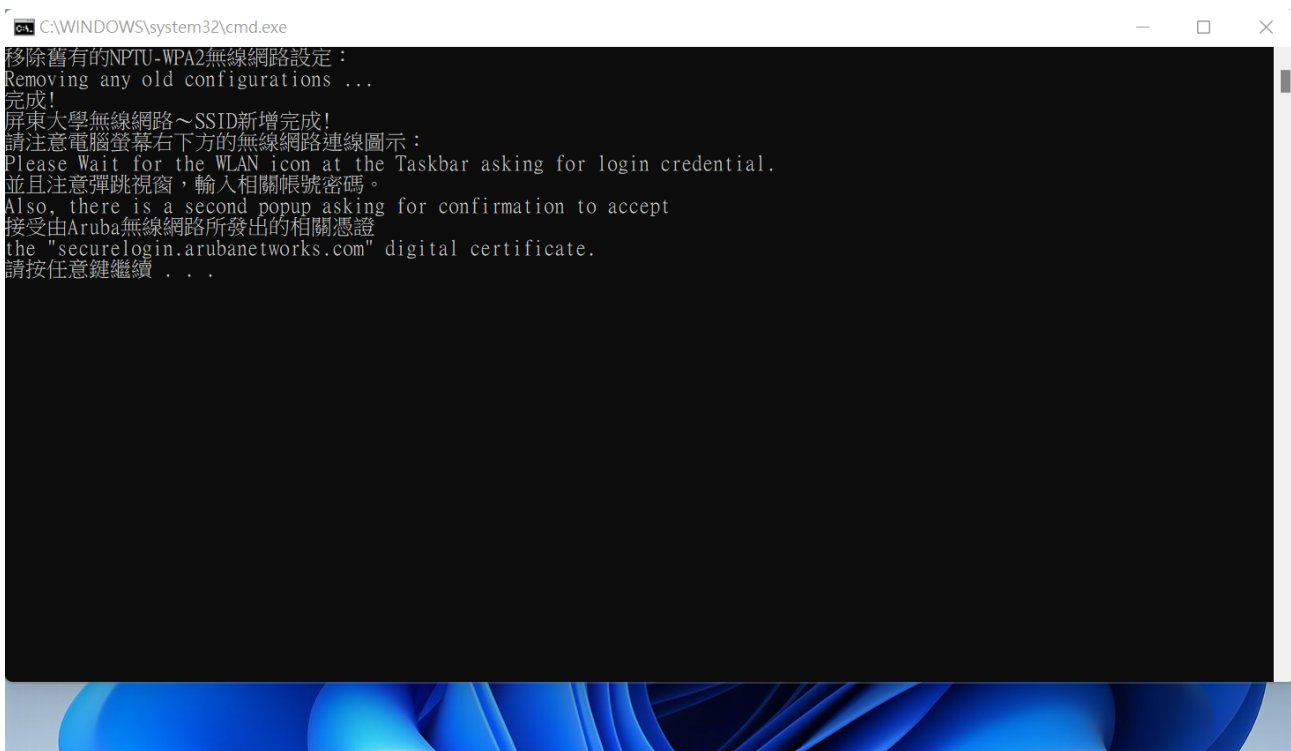
步驟 6(須重新開機)：



步驟 7：重新開機後，執行” WiFiCfg-Win8-NPTU.bat” ，SSID 快速設定。



完成畫面如下：



步驟 8：請點選桌面工作列右下角的”網路”圖示，選擇 NPTU-WPA2，按”連線”。



步驟 9：按”連線”後，會出現如下視窗

Enter Credentials，請輸入 email 帳號及密碼即可，完成！

