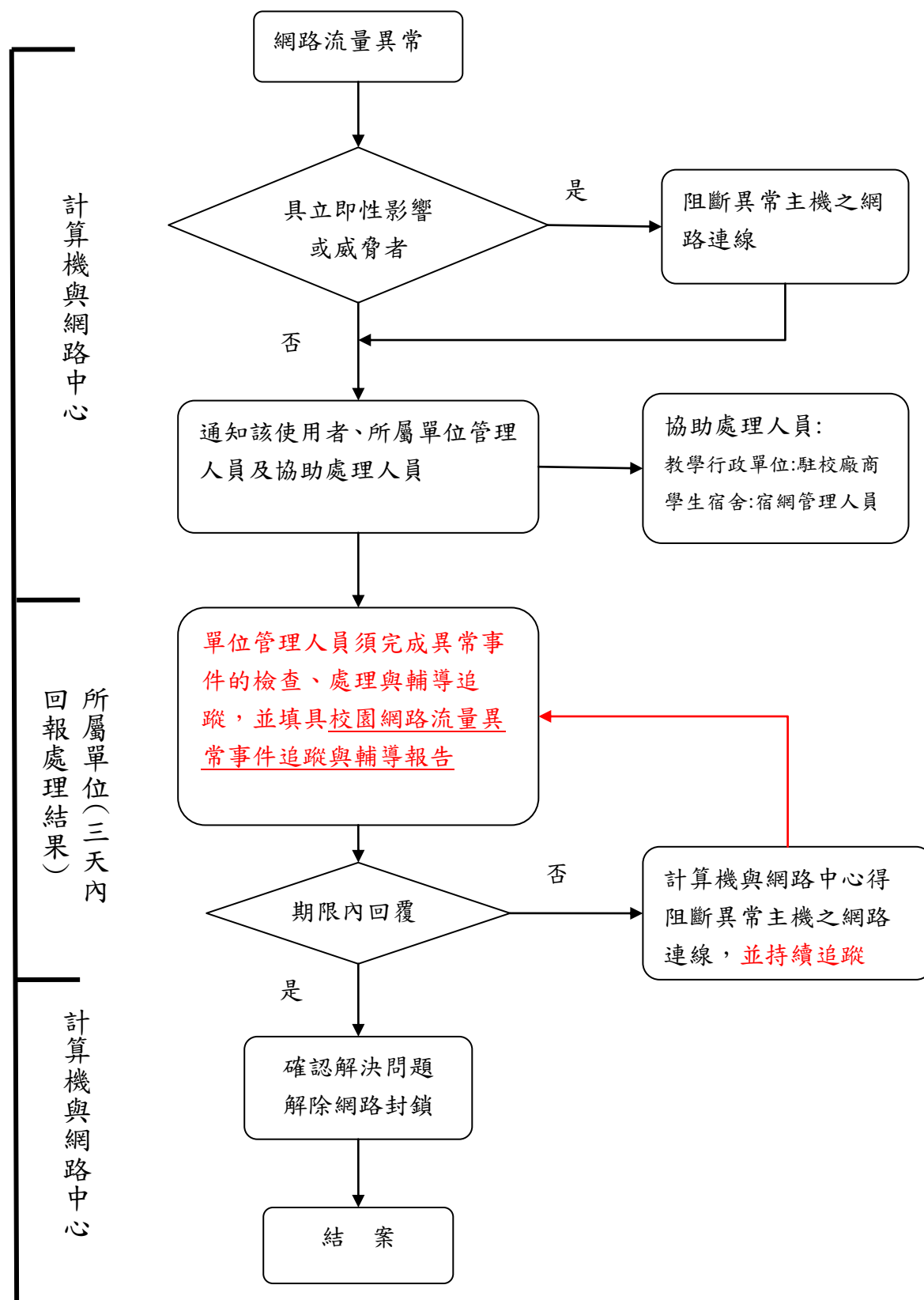


# 國立屏東大學校園網路流量異常事件追蹤與輔導流程處理程序(S.O.P.)

計算機與網路中心 104 年 3 月份中心會議通過

權責單位



# 國立屏東大學校園網路流量異常事件追蹤與輔導報告

表單編號：

日期：

單	位		
案	由		
對	象		
計 處	網 理	中 情	心 形
承辦人員：                      組長：                      主任：			
(以下由流量異常所屬的權責單位填寫)			
處 理 情 形		網路流量異常者	
		單 位 / 班 級	姓 名
		檢 查 結 果 與 改 善 處 理	
		簡述宣導方式	
填表人：                      協助處理人員：                      單位主管：			